

Workshop 1 :

Kapsch BusinessCom AG

New World of Work

New World of Work - gestalten wir Arbeitsplätze der Zukunft



Themenbereiche „nWOW“



Communicate & Collaborate

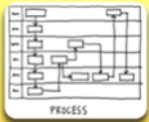
- Unified Communication & Collaboration
- Video Conferencing
- Web Collaboration



Office Produktivity



Business Process



Follow me Data & Apps



„Arbeits - Raum“



Clients

- Formfaktoren
- Betriebssysteme



Applikationsbereitstellung



Connectivity



Device Management

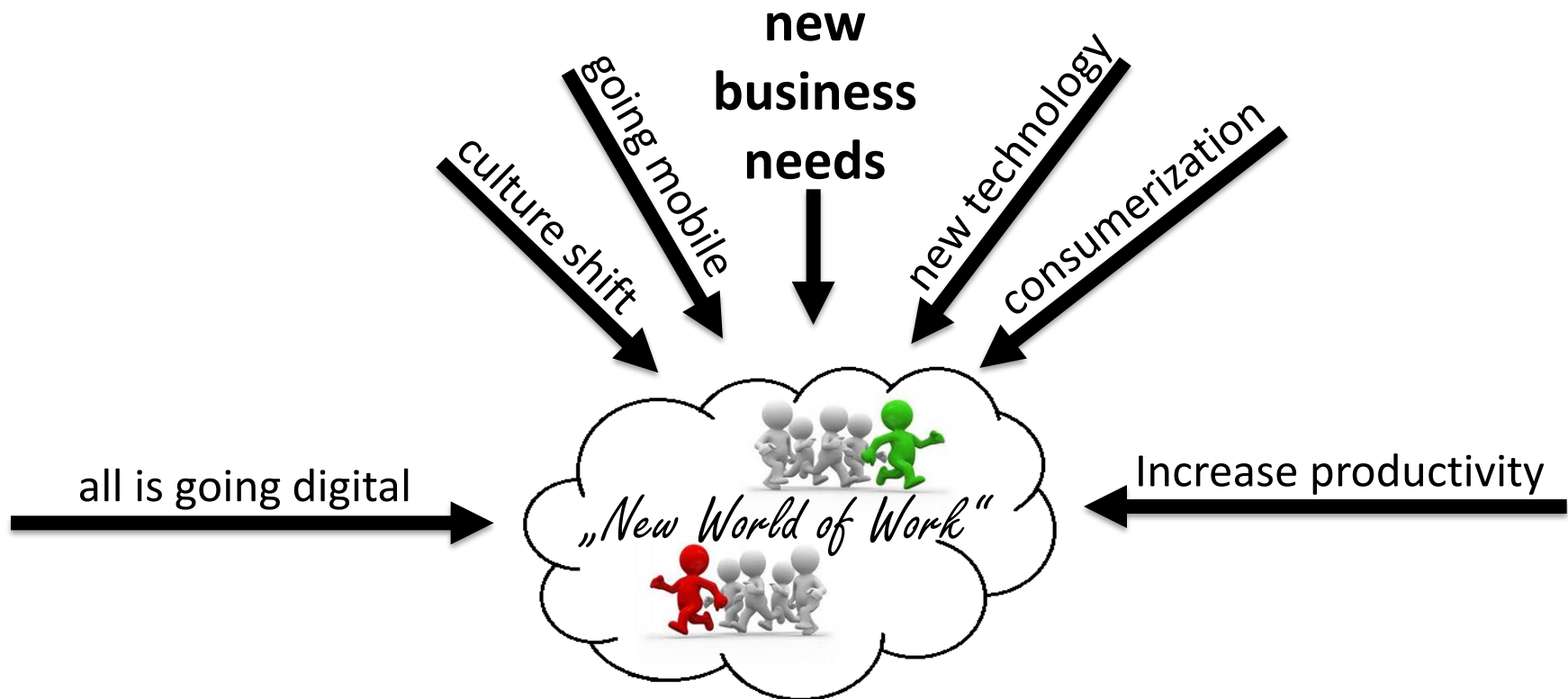


Security

Treiber und Trends – new World of Work



nWOW - Treiber & Trends zur REvolution des (IT) Arbeitsplatzes



EIN "mobiles" Netzwerk und stark zunehmende Endgeräte-Vielfalt



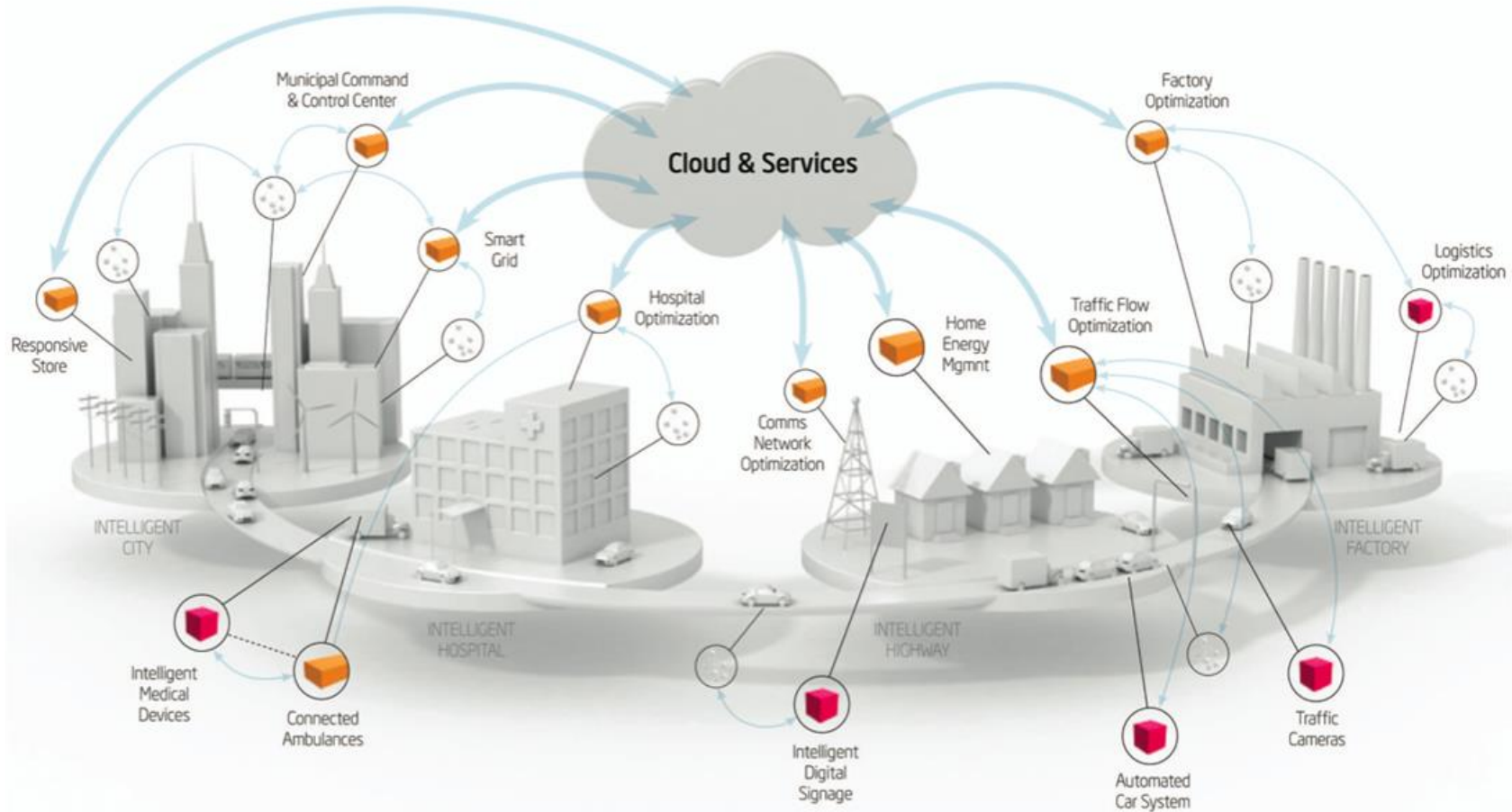
Alles was eine App werden kann – wird auch eine



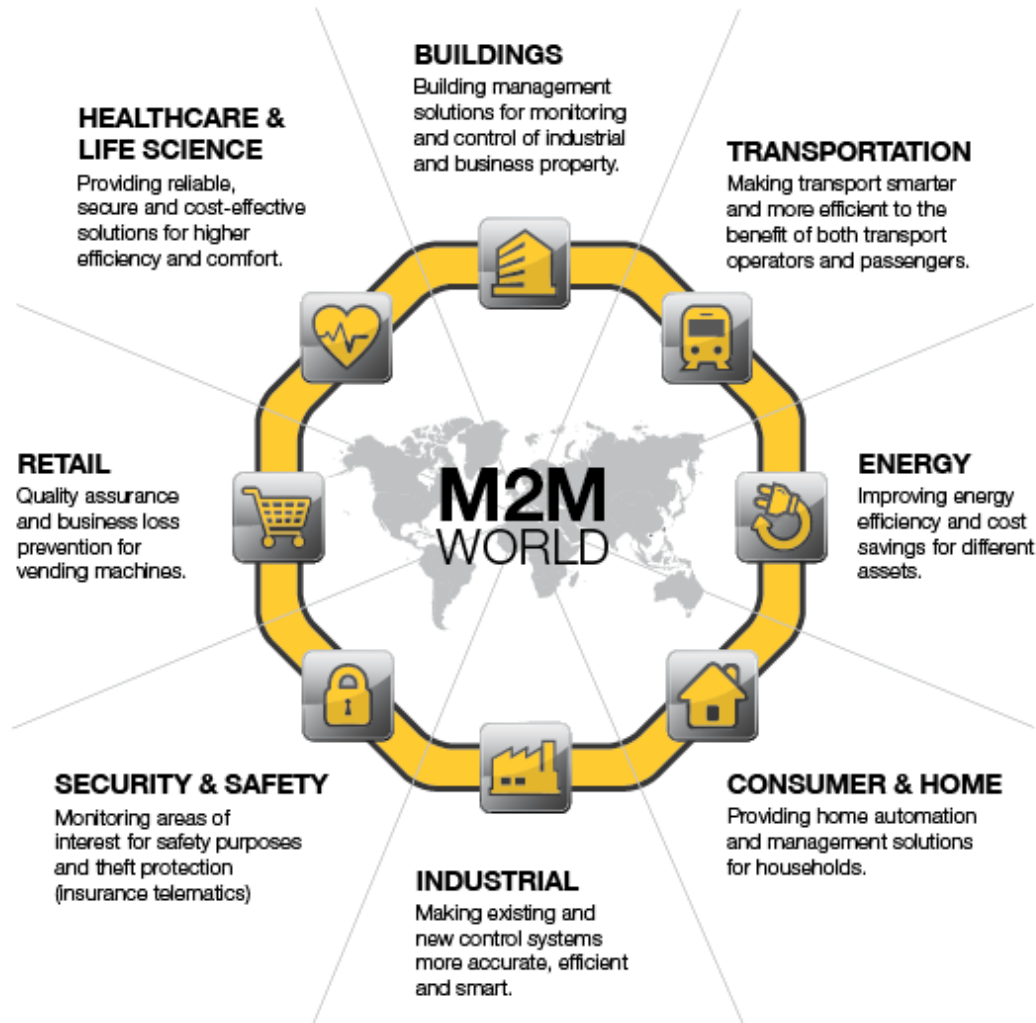
Alles was eine App werden kann – wird auch eine



Menschen, Devices , “Things” – Mobil und immer verbunden!



Internet of Things – Das „BIG PICTURE“



Neue Geschäftsmodelle – „UBER.COM – Moving People“

<https://www.uber.com/>



MOVING PEOPLE
THE UBER APP CONNECTS YOU WITH A DRIVER AT THE TAP OF A BUTTON
[SIGN UP FOR UBER](#)



34 COUNTRIES
AVAILABLE LOCALLY, EXPANDING GLOBALLY



YOUR DRIVERS
DEDICATED PROFESSIONALS WHO ARE PERFECTING THE WAY YOU RIDE



REQUEST A RIDE AT THE PUSH OF A BUTTON

- uberTAXI (Yellow SUV)
- uberX (Black Sedan)
- UberBLACK (Black Sedan)
- UberSUV (Black SUV)

Uber app interface showing a map with pickup location (EMPIRE STATE BUILDING) and options: TAXI, uberX, BLACK CAR.

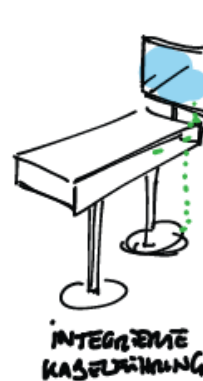
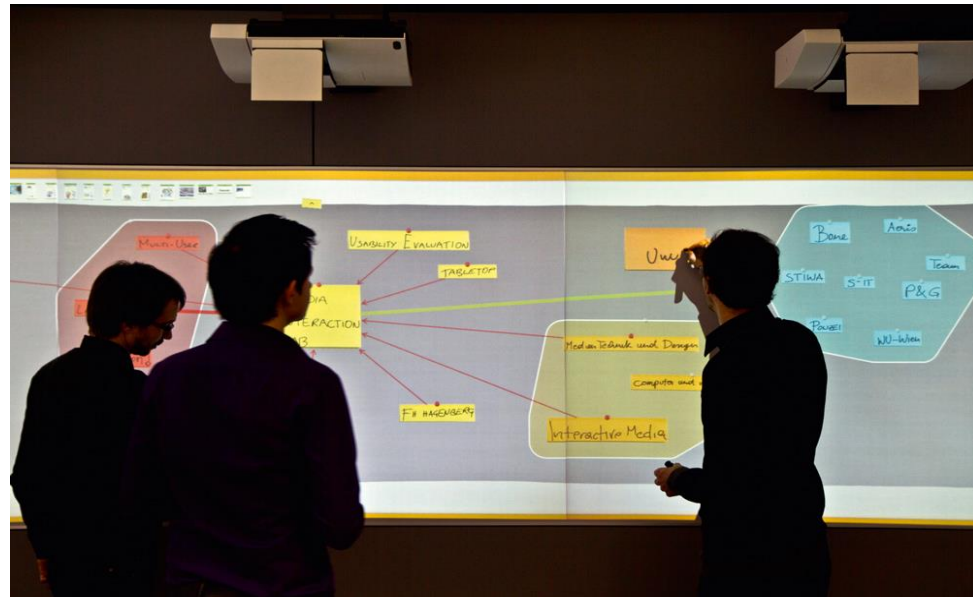
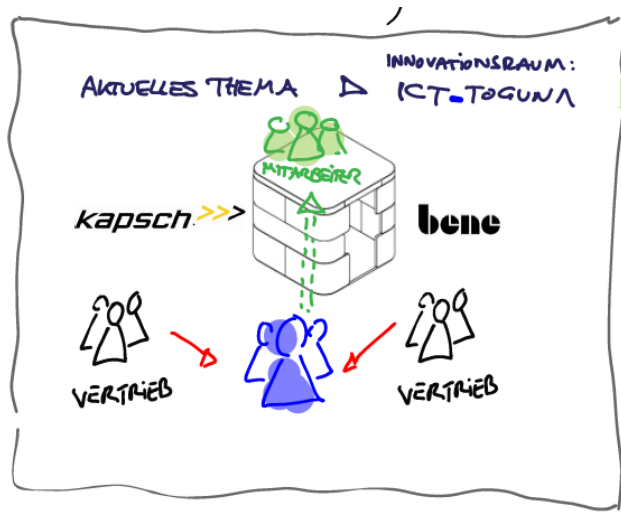
Arbeiten von überall – jederzeit – integriert in Unternehmensprozesse



Umsetzung neue Raumkonzepte – z.B. Kapsch „Open Space“



Kreatives Arbeiten – Kapsch „Toguna“ und Kapsch „Interactive“



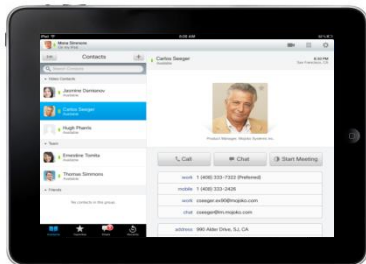
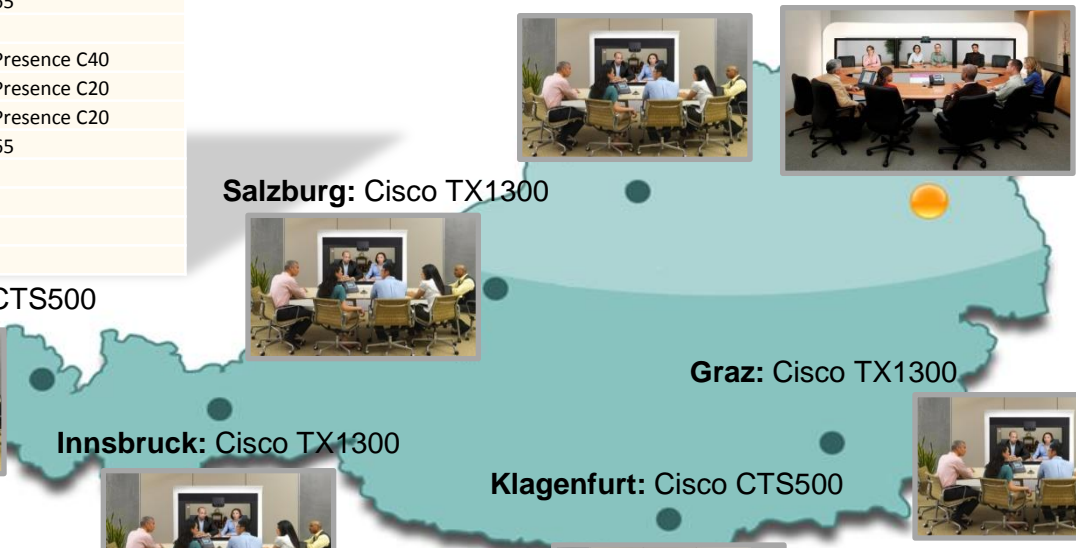
MULTI-TOUCH-TABLE (SPIELTISCH)

Kapsch – Videokonferenz Infrastruktur in Österreich

Telepresence Wien KTC Obj4	SX20
Telepresence Schweden KTC	SX20
Telepresence Dornbirn KBC	CTS 500-37
Telepresence Graz KBC	CTS 1300-65
Telepresence Innsbruck KBC	CTS 1300-65
Telepresence Klagenfurt KBC	CTS 500-37
Telepresence Linz KBC (Zi. Hallstättersee)	CTS 1300-65
Telepresence Linz KBC (Zi. Traunsee)	Cisco TelePresence C40
Telepresence Linz KBC (Zi. Großraumbüro Endpunkt EX90)	SX20
Telepresence Montigny KCC	CTS 1300-65
Telepresence Prague	CTS 1300-65
Telepresence Salzburg KBC	CTS 1300-65
Telepresence Vienna KBC (5. OG Democenter)	CTS 3000
Telepresence Vienna KBC (Zi. 1.502)	Cisco TelePresence C40
Telepresence Vienna KBC (Zi. Borenich)	Cisco TelePresence C20
Telepresence Vienna KBC (Zi. Wenner)	Cisco TelePresence C20
Telepresence Vienna KCC	CTS 1300-65
Telepresence Zagreb KCC	SX17
TelePresence Friedrichshafen KCC	SX18
Telepresence Bukarest	SX19
Telepresence Warschau	SX20

- > 20 TelePresence Systeme
 - > 100 Jabber Video Clients
 - > 30 iPad Jabber Video Clients
- Linz:**
Cisco VTK1300
Cisco Profile
Cisco EX90

- Wien:**
Cisco CTS3010
Polycom HDX8000
Polycom CX7000
Cisco Profile
Cisco EX90 (3)

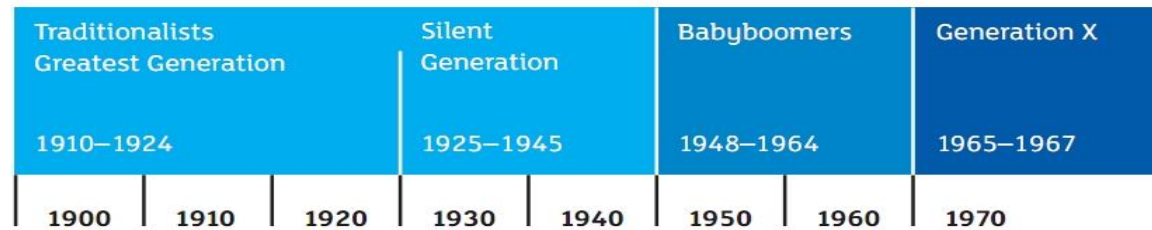


Optimiertes Benutzer-Erlebnis Kapsch „Informationsvirtualisierung“



Eine neue Generation von Mitarbeitern - Digital Natives

Digital Immigrants



Digital Natives



24% der Digital Natives sind bereits jetzt im erwerbstätigen Alter



"No, you weren't downloaded.
You were born."

Werte und Herangehensweisen verändern sich

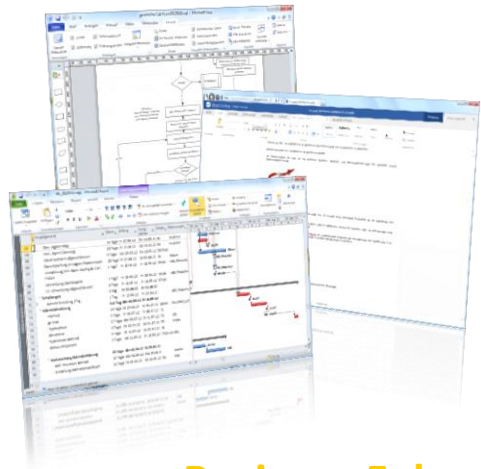
	TRADITIONALIST	BOOMER	GENERATION X	GENERATION Y
Aufgeschlossenheit gegenüber neuen Technologien?	Misstrauisch	Unsicher	“state of the art”	darin leben sie
Wie werden Probleme gelöst?	Hierarchisch top-down	Horizontal auf der gleichen Stufe	Unabhängig im Team	kollaborativ in der Peer-Group
Was ist die Motivation etwas zu tun?	Pflicht und Ehre	darwinistisch immer der erste sein	Erfolgreich zu sein	Sinn stiftend und Spass
Wie wird kommuniziert?	top-down	geschützt	zentralisiert	kollaborativ
Wie wird Feedback gegeben?	No news are good news	Qualigespräch	Regelmässig im Team	Kontinuierlich und in alle Richtungen
Wie wird in den Generationen geführt?	Befehlskette – Kontrollkette	Bei besonderen Vorkommnissen einschreiten ansonsten den Weg vorgeben	Coaching im Team	Partnerschaftlich in der Peer-Group

Neue Strategie um IT Arbeitsplätze zur Verfügung zu stellen



Der Arbeitsplatz der Zukunft ist „benutzerzentriert“

Produktiv



Business Fokus

BUSINESS-PLAN



Mobil



Benutzer-Erlebnis



Auswahl



Benutzer Wünsche / IT Ziele – ein Konflikt?



User Needs

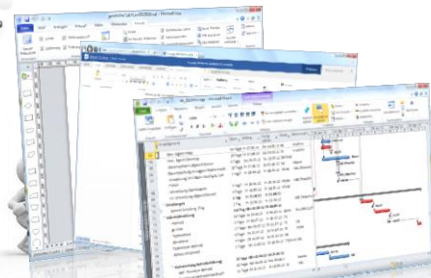


IT Needs

Auswahl



Produktiv



Business Fokus



Benutzer-Erlebnis



Sicherheit



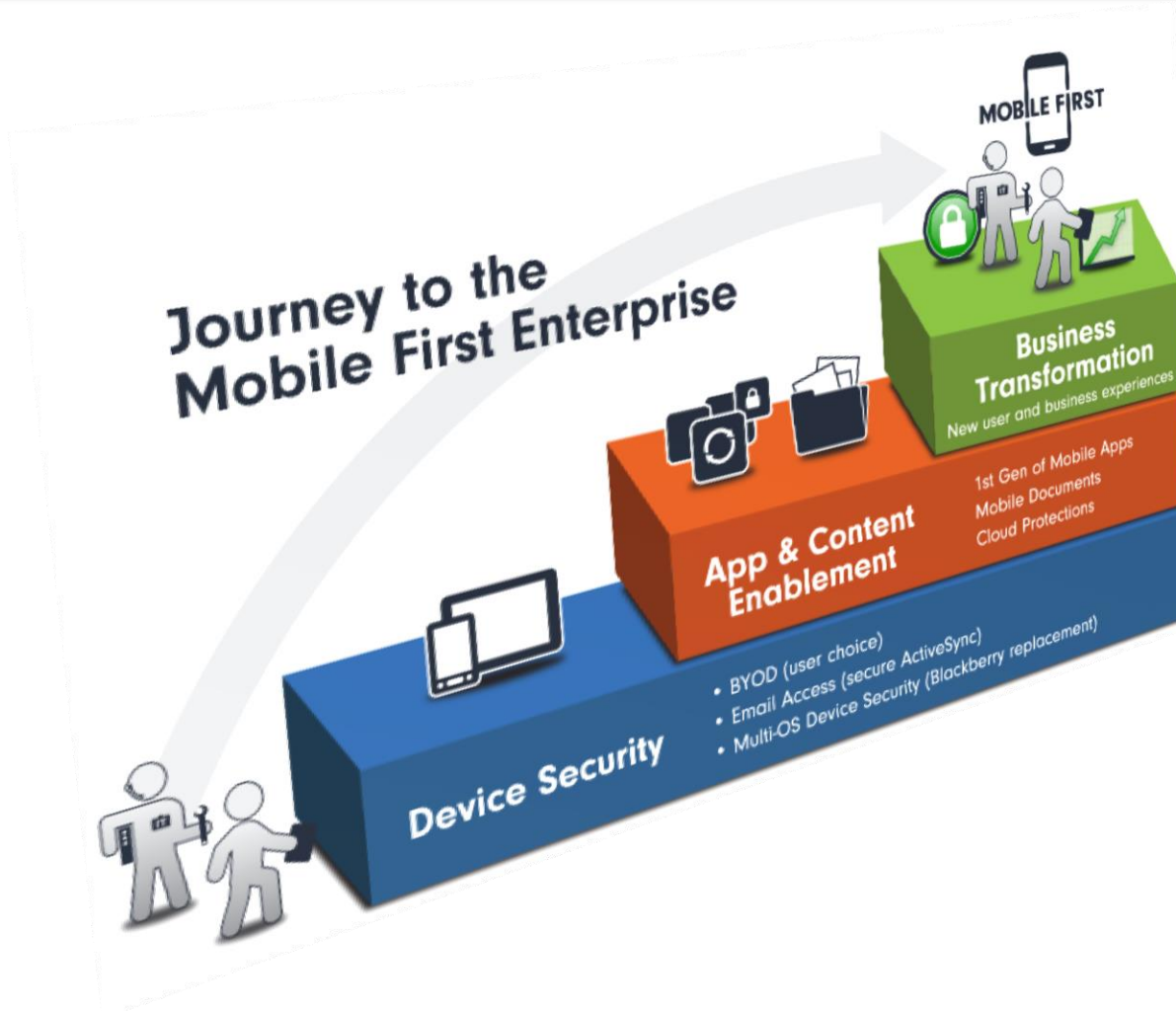
Kosten



Management



Der Grundsatz lautet „Mobile First“!

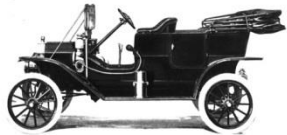


Arbeit, Kreativität, Innovation & Kollaboration braucht Raum



„Mit möglichst *wenigen Systemen*, möglichst *viele Mitarbeiter* in möglichst *vielen Arbeitsumgebungen* unterstützen“!

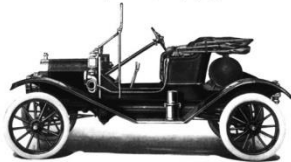
A Complete Line of Model T's to Choose From



5-Passenger Touring Car, Fully Equipped



3-Passenger Roadster, Fully Equipped



2-Passenger Open Runabout, Fully Equipped

Ford Car Models Supply Every Demand



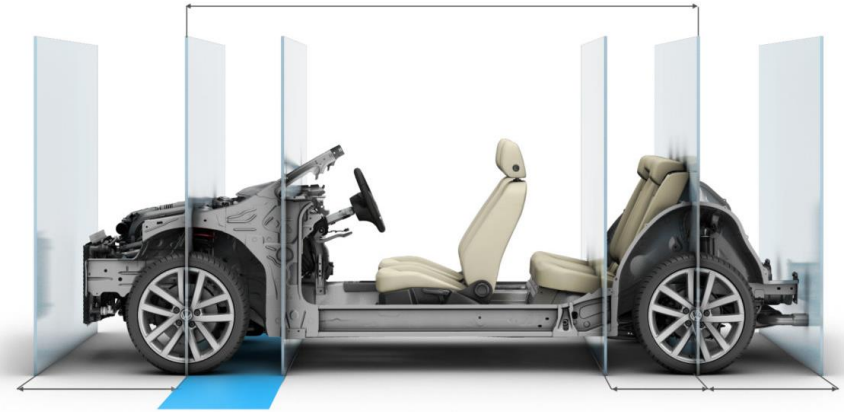
2-Passenger Coupe, Equipped with 3 Oil Lamps, Tubular Horn and Kit of Tools



2-Passenger Torpedo Runabout, Fully Equipped



6-Passenger Town Car, Equipped with 3 Oil Lamps, Tubular Horn and Kit of Tools



„You can buy it in any colour –
as long as it is **BLACK!**“

Standardisierung & Modularisierung in
der Automobilindustrie Stand 2014

Gestalten wir die Arbeitsplätze der Zukunft!



Prok. Ing. Mag. Christian Wenner
Leiter Business Development & Consulting

Kapsch BusinessCom | Infrastructure & Application Solutions

Wienerbergstraße 53 | A-1120 Vienna | Austria

Phone +43 (0) 50 8115803 | Mobile +43 (0)664 628 5803

Fax +43 (0)50 811 99 5803

E-mail christian.wenner@kapsch.net | www.kapschbusiness.com

