



# Kommunale Beleuchtung

## Best-Practice-Beispiel Sanierung der öffentlichen Beleuchtung Stadtgemeinde Eisenstadt

Ing. Josef Kuzmits, MSc / Geschäftsführer  
Licht + Service eine Marke der PEW Technik & Service GmbH



# Stadtgemeinde Eisenstadt



- Stadtbezirke:  
Eisenstadt, Kleinhöflein, St. Georgen
- ca. 13.000 Einwohner
- Fläche: 42,89 km<sup>2</sup>





# Stadtgemeinde Eisenstadt

## Bestandsbeschreibung

- ca. 70 km Straßennetz
- ca. 2.400 Stück Lichtpunkte
- über 50 verschiedene Leuchtenmodelle
- 24 Stück Verteiler
- 116 Stück Schutzwege
- 17 Stück Objektbeleuchtungen
- 850 MWh Jahresverbrauch
- teilweise bis zu 40 Jahre alt



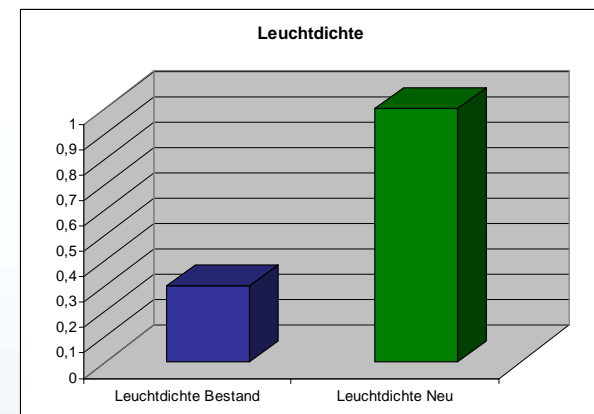
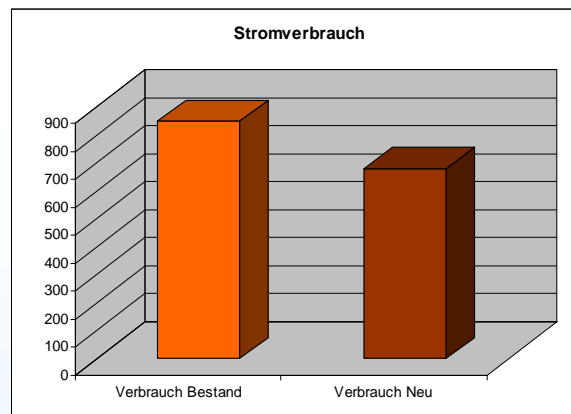
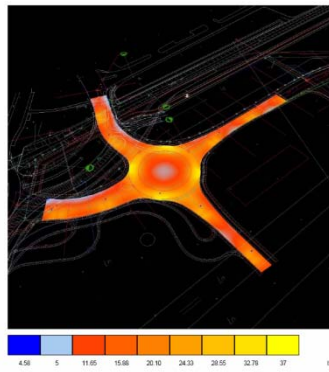




# Stadtgemeinde Eisenstadt

## Ziele des Sanierungskonzeptes

- Eisenstadt sicherer zu machen
- Reduktion der Betriebskosten
- Energieeinsparung durch hochwertige neue Technologien
- Rasche Umsetzung, Bauzeit ca. 18 Monate
- Einhaltung der Normen: EN13201, ÖVE/Önorm E-8001
- Visitenkarte, Wohlbefinden und Lebensqualität steigern
- ganzheitliches Konzept





# Stadtgemeinde Eisenstadt

## Sanierungsmaßnahmen

- Austausch von ca. 2.200 Stück Leuchten
- Erneuerung von ca. 10 km Erdverkabelung
- Austausch von ca. 1.100 Stück Tragwerke
- Platzbeleuchtung Kalvarienbergplatz

Vorher



Nachher





# Stadtgemeinde Eisenstadt

## Sanierungsmaßnahmen

Vorher



Nachher







# Stadtgemeinde Eisenstadt

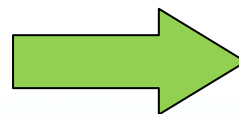
## Sanierungsmaßnahmen

- Errichtung von 60 normgerechten Schutzwegbeleuchtungen

Vorher



Nachher



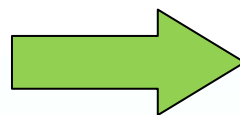


# Stadtgemeinde Eisenstadt

## Sanierungsmaßnahmen

- Erneuerung der 24 Schaltstellen mit Ausfallsüberwachung und teilweiser Absenkung in den Nachtstunden
- Wartung- und Instandhaltung der gesamten Anlage für 20 Jahre

Vorher



Nachher







# Stadtgemeinde Eisenstadt

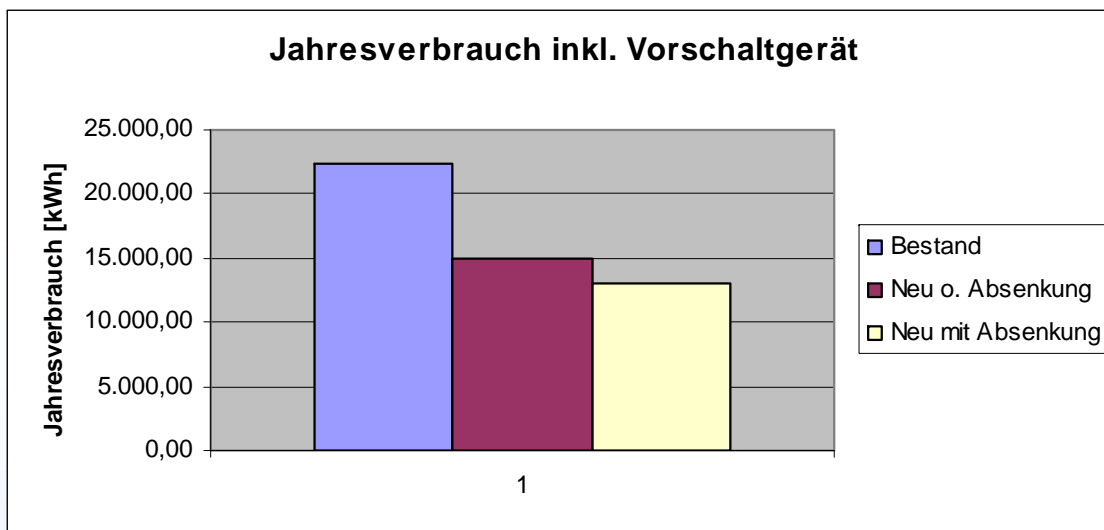
## Energieeinsparung am Beispiel Leithaberggasse

### Bestand:

37 Stück HQL/HPLN 125 Watt  
 Verbrauch ca. 22 kWh

### Neu:

18 Stück NAV/SON 100 Watt  
 19 Stück NAV/SON 70 Watt  
 Verbrauch ca. 13 kWh



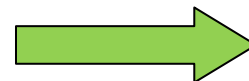
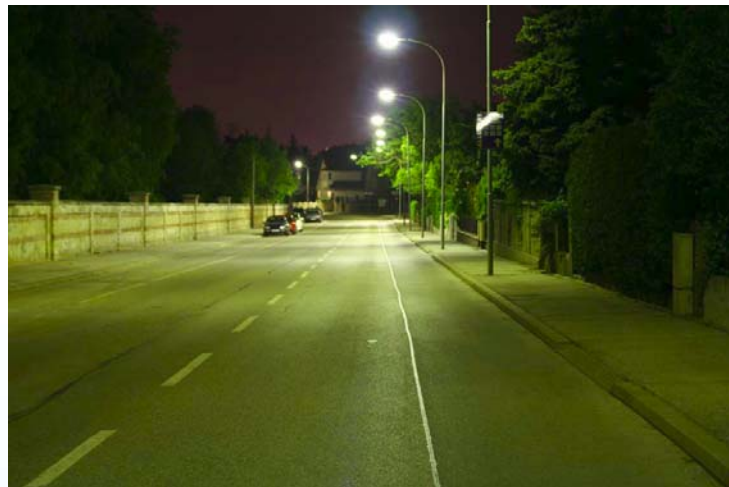
Einsparung:  
**ca. 40%**



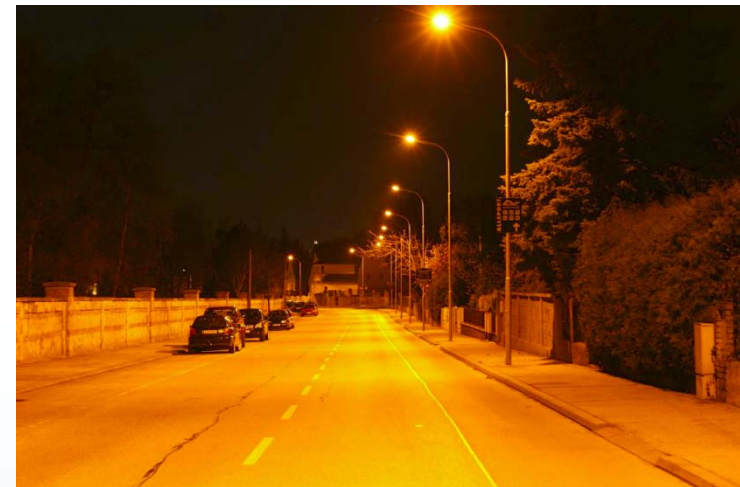
# Stadtgemeinde Eisenstadt

## Energieeinsparung am Beispiel Leithaberggasse

Vorher



Nachher



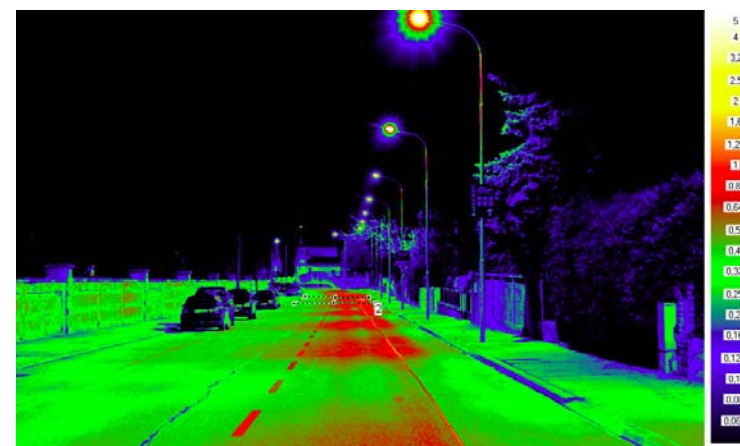


# Stadtgemeinde Eisenstadt

## Energieeinsparung am Beispiel Leithaberggasse

Vorher

Nachher



Leuchtdichte  
0,22 cd/m<sup>2</sup>

Leuchtdichte  
0,49 cd/m<sup>2</sup>





# Stadtgemeinde Eisenstadt

## Vorteile für die Stadtgemeinde

- moderne, sichere Beleuchtung
- Energieeinsparung
- Reduktion der laufenden Wartungskosten
- qualitativ, hochwertige Produkte
- Einsatz intelligenter Technologien
- Erhöhung der Sicherheit
- Alles aus einer Hand
- mehr Service



# Kommunale Beleuchtung

Vielen Dank für Ihr Interesse  
und Ihre Aufmerksamkeit

Für weitere Fragen stehen wir Ihnen gerne zur Verfügung:  
Licht + Service eine Marke der PEW Technik & Service GmbH  
Ing. Josef Kuzmits, MSc /josef.kuzmits@pew.at  
Tel.: 03357 / 425 25



# Kommunale Beleuchtung

## Mehr Licht – weniger Kosten

